

# WO UNTERNEHMEN UM LICHTJAHRE VORAUSSIND.

CABLELINK LICHTWELLENLEITER-TECHNOLOGIE  
FÜR HIGH-SPEED-BUSINESS-LÖSUNGEN.



# WO IHR BUSINESS BEREIT FÜR DAS DIGITALE ZEITALTER IST

Highspeed-Fiber von CableLink.

**CableLink bietet Unternehmen die perfekte Infrastruktur, um im digitalen Zeitalter konkurrenzfähig zu bleiben.**

Über das Highspeed-Lichtwellenleiternetz (LWL-Netz) der Salzburg AG eröffnen sich Ihnen innovative Internet-, Datenübertragungs- und Telefondienste, die Ihren Workflow auf ein neues Level bringen.

Informieren Sie sich jetzt über die maßgeschneiderten Hightech-Lösungen für Ihr Unternehmen – wir beraten Sie gerne unter:  
T +43/662/8884-187, F +43/662/8884-2755,  
E-Mail: [business@cablelink.at](mailto:business@cablelink.at)

## SURFEN SIE AUF DER LICHTWELLE

- › Das Highspeed-Lichtwellenleiternetz der Salzburg AG bietet hohe Ausfallsicherheit bei einer Verfügbarkeit von 99 Prozent pro Jahr.
- › Unternehmen surfen mit Bandbreiten bis in den Gigabit-Bereich.
- › Die Übertragungsraten sind beinahe unbegrenzt erweiterbar.
- › CableLink Kunden steht ein unlimitiertes Download-Volumen zur Verfügung.

## INHALTSVERZEICHNIS

<b>CableLink Fiber:INET</b>	<b>4</b>
Mit Highspeed sicher ins Internet	
<b>CableLink Phone ISDN/SIP/MULTI</b>	<b>6</b>
Telefon der neuen Generation	
<b>CableLink Fiber:LAN</b>	<b>12</b>
Datenübertragung in höchster Qualität	



# CABLELINK FIBER:INET

Die Verbindung von  
Highspeed und Zuverlässigkeit.

**CableLink Fiber:INET ist ein extrem schneller Breitband-Internetzugang, der speziell für die Anforderungen von mittleren und großen Unternehmen mit Computernetzwerken und Serverlandschaften konzipiert wurde.**

## **Ihre Vorteile mit CableLink Fiber:INET:**

- › Für alle Netzwerkgrößen geeignet
- › Bandbreite von 20 Mbit/s bis zu 1 Gbit/s
- › Unlimitiertes Datentransfervolumen
- › 10.000 MB Mailspace (für bis zu 50 Mailboxen à 200 MB)
- › 10.000 MB BusinessWebspace inkl. Domain (.at, .co.at, .or.at, .com, .net, .org, .info, .biz)
- › Fünf fixe IP-Adressen
- › Kostenloser Spam- und Virenschutz
- › Kostenloser Störungsdienst rund um die Uhr
- › Garantierte Verfügbarkeit von 99 Prozent pro Jahr
- › Inklusive Router (Installation und Wartung durch die Salzburg AG)

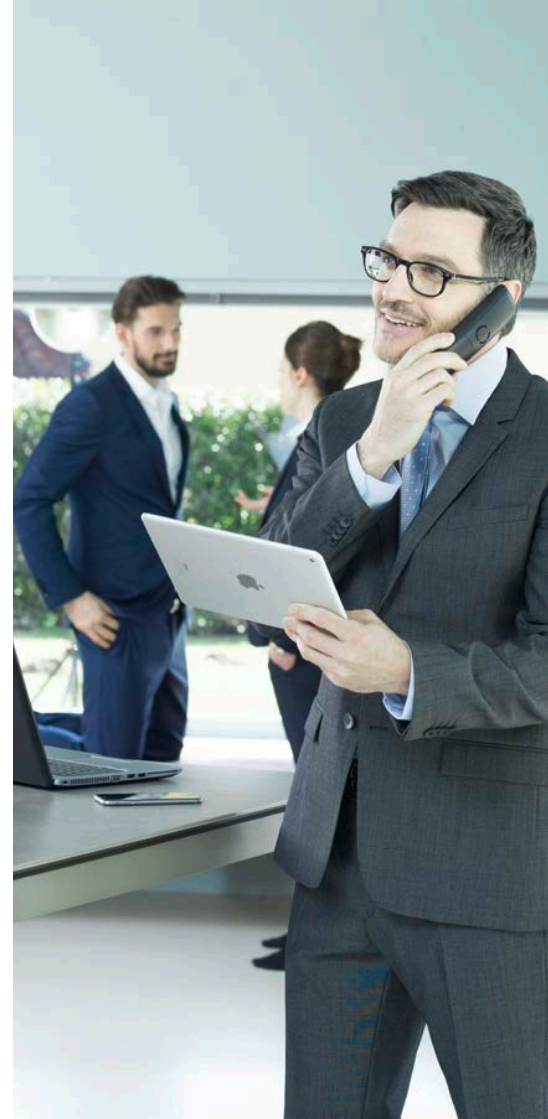
<sup>1)</sup> Weitere Übertragungsraten auf Anfrage  
Gewerbekunden sind Unternehmer iSd § 1 Abs. 2 KSchG

## Monatliche Grundentgelte

Produkt/Tarif	Bandbreiten-Profil <sup>1)</sup>	Datentransfer- volumen pro Monat	Grundentgelt pro Monat Euro netto
	Download/Upload		
CableLink Fiber:INET	20/20 Mbit/s	unlimitiert	283,00
CableLink Fiber:INET	30/30 Mbit/s	unlimitiert	329,00
CableLink Fiber:INET	40/40 Mbit/s	unlimitiert	383,00
CableLink Fiber:INET	60/60 Mbit/s	unlimitiert	489,00
CableLink Fiber:INET	80/80 Mbit/s	unlimitiert	592,00
CableLink Fiber:INET	100/100 Mbit/s	unlimitiert	693,00
CableLink Fiber:INET	200/200 Mbit/s	unlimitiert	866,00
CableLink Fiber:INET	300/300 Mbit/s	unlimitiert	1.005,00
CableLink Fiber:INET	400/400 Mbit/s	unlimitiert	1.165,00
CableLink Fiber:INET	600/600 Mbit/s	unlimitiert	1.478,00
CableLink Fiber:INET	800/800 Mbit/s	unlimitiert	1.788,00
CableLink Fiber:INET	1.000/1.000 Mbit/s	unlimitiert	2.119,00

## Einmalige Entgelte

Übertragungs- geschwindigkeit Download/Upload	Herstellungsentgelt einmalig Euro netto		
	Mindestvertrags- dauer 12 Monate	Mindestvertrags- dauer 24 Monate	Mindestvertrags- dauer 36 Monate
20–100 Mbit/s	2.000,00	1.500,00	1.000,00
> 100 Mbit/s	2.500,00	2.000,00	1.500,00





# CABLELINK PHONE

Supergünstige Tarife.  
Ein Plus an Service.  
Einfacher Umstieg.

CableLink Phone ist der vielseitige Business-Telefonanschluss zu höchst wirtschaftlichen Konditionen. Bei der Grundgebühr wie auch bei Gesprächen in Fest- und Mobilnetze erwarten Sie faire, günstige Preise. Zudem profitieren Sie vom Mehrwert zahlreicher Serviceleistungen und innovativer Funktionen für Ihre täglichen Geschäftsprozesse.

**Nutzen auch Sie die Möglichkeiten von CableLink Phone für Ihr Business – steigen Sie jetzt um.**

Für den Umstieg wird einfach eine Telefonanlage für Gesprächsverbindungen im Netz der Salzburg AG angeschlossen, um ins öffentliche Telefonnetz zu telefonieren. Ihre Rufnummer bleibt beim Wechsel bestehen. Sollten Sie noch keine Ortsrufnummer haben, so erhalten Sie einfach eine von uns.

Für weitere Informationen kontaktieren Sie uns bitte unter  
T +43/662/8884-187, F +43/662/8884-2755, [business@cablelink.at](mailto:business@cablelink.at)

# CABLELINK PHONE

Telefonie der neuen Generation.



**Ein Lichtwellenleiter-Internet-Anschluss eröffnet Ihnen zusätzlich zum hochqualitativen Internet-Zugang auch modernste Business-Telefonie mit umfangreichen Funktionen.**

<sup>1)</sup> gilt für den gesamten Anschluss (Hauptnummer bzw. je MSN-Nummer)



### **Ihre Telefonie-Vorteile:**

- › ISDN – bis zu acht gleichzeitig geführte Gespräche (vier Basisanschlüsse)
- › Multi – bis zu 30 gleichzeitig geführte Gespräche
- › SIP – bis zu 16 gleichzeitig geführte Gespräche
- › Durchwahlfähigkeit (bei Punkt-zu-Punkt-Konfiguration) und bis zu fünf MSN-Nummern (bei ISDN, Punkt-zu-Mehrpunkt-Konfiguration)
- › Notruffunktion
- › Fax-to-E-Mail, E-Mail-to-Fax und Voice-to-E-Mail<sup>1)</sup>
- › CLIP (Rufnummernanzeige) und CLIR (Rufnummernunterdrückung)<sup>1)</sup>
- › Rufzonensperre<sup>1)</sup>
- › Fax (G3), sofern die Telefonanlage analoge Anschlüsse zur Verfügung stellt
- › Fernwartung über B-Kanal der angeschalteten Telefonanlage möglich
- › Makeln und Rückfragen
- › Einzelgesprächsnachweis für Kopf- bzw. MSN-Nummern möglich<sup>1)</sup>
- › Rufumleitung (CFU = permanent, CFB = besetzt, CBNR = bei nicht erreichbar)<sup>1)</sup>
- › PhoneBox (zentraler Anrufbeantworter)<sup>1)</sup>
- › 30 % Rabatt bei 4 Auslandsdestinationen
- › 30 % Rabatt auf 1 Mobilfunknetz im Inland

Weitere Informationen zu den Minutenpaketen von CableLink erhalten Sie auf der Website **[www.cablelink.at](http://www.cablelink.at)**.



### Monatliche Grundentgelte

Produkt/Tarif	Anzahl der ISDN-Basisanschlüsse	Anzahl gleichzeitiger Gespräche	Anzahl der Rufnummern	Taktung 60/30	Taktung 1/1
				monatlich Euro netto <sup>1)</sup>	monatlich Euro netto <sup>1)</sup>
CableLink Phone ISDN-ONE	1	2	1	19,90	29,90 <sup>2)</sup>
CableLink Phone ISDN-TWO	2	4	1	29,90	39,90 <sup>2)</sup>
CableLink Phone ISDN-FOUR	4	8	1	39,90	49,90 <sup>2)</sup>

### Monatliche Grundentgelte

Produkt/Tarif	Anzahl der gleichzeitigen Gespräche	Anzahl der Rufnummern	Taktung 60/30	Taktung 1/1
			monatlich Euro netto <sup>3)</sup>	monatlich Euro netto <sup>3)</sup>
CableLink Phone SIP 8	8	1	9,90	19,90 <sup>2)</sup>
CableLink Phone SIP 16	16	1	14,90	29,90 <sup>2)</sup>
MSN-Nummer-Zusatzprodukt	–	1	4,90	4,90

### Einmalige Entgelte (CableLink Phone ISDN & CableLink Phone SIP)

	Mindestvertragsbindung	einmalig Euro netto
Inbetriebnahmekosten	12 Monate	290,00
Inbetriebnahmekosten	24 Monate	145,00
Inbetriebnahmekosten	36 Monate	0,00

## Monatliche Grundentgelte

Produkt/Tarif	Anzahl der gleichzeitigen Gespräche	Anzahl der Multianschlüsse	Taktung 1/1 monatlich Euro netto <sup>1)</sup>
CableLink Phone MULTI	30	1x S2M	279,00 <sup>2)</sup>

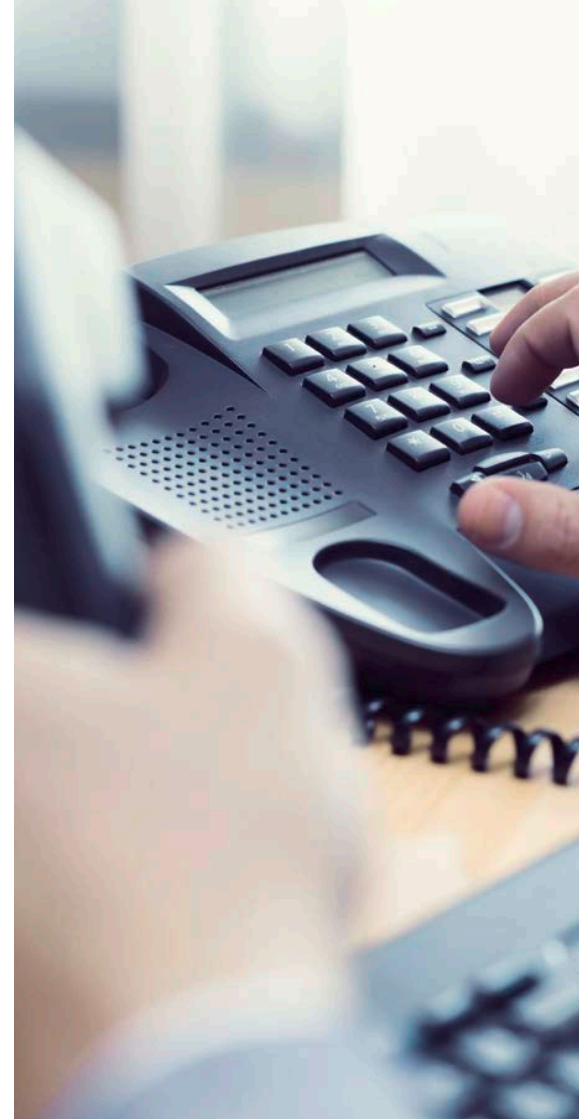
## Einmalige Entgelte (CableLink Phone MULTI)

	Mindestvertragsbindung	einmalig Euro netto
Inbetriebnahmekosten	12 Monate	580,00
Inbetriebnahmekosten	24 Monate	290,00
Inbetriebnahmekosten	36 Monate	0,00

<sup>1)</sup> Exkl. monatlicher Gesprächsgebühren

<sup>2)</sup> Euro 50,00 netto Mindestgesprächsumsatz je Abrechnungsmonat bei Taktung 1/1, beginnend mit dem ersten vollen Kalendermonat

<sup>3)</sup> Exkl. Gesprächsgebühren und eines eventuellen Mindestgesprächsumsatzes pro Monat



# CABLELINK FIBER:LAN

Datenübertragung in Echtzeit.



**CableLink Fiber:LAN basiert auf dem Glasfasernetz der Salzburg AG.** Diese technische Lösung bietet den Kunden digitale Datenleitungen mit höchster Qualität, definierten Schnittstellen und garantierten Übertragungsraten von 2 Mbit/s bis zu mehreren Gbit/s.

## **Ihre Vorteile mit CableLink Fiber:LAN:**

- › Datenübertragung in höchster Qualität.
- › Garantierte Bandbreite exklusiv und ohne Überbuchung
- › Eigene Infrastruktur mit modernster Übertragungstechnik im Versorgungsgebiet der Salzburg AG
- › Hochverfügbarer Gigabit-Ethernet-Backbone
- › Transparente Point-to-Point-Ethernet-Links
- › Übertragungskapazitäten von 2 Mbit/s bis zu mehreren Gbit/s
- › Einfache oder redundante Anbindungen mit Standardservice
- › Kostenloser Störungsdienst rund um die Uhr sowie eine garantierte Verfügbarkeit von 99,5 Prozent pro Jahr

## TYPISCHE ANWENDUNGSBEISPIELE

### **Standortvernetzungen auf Ethernet-Basis:**

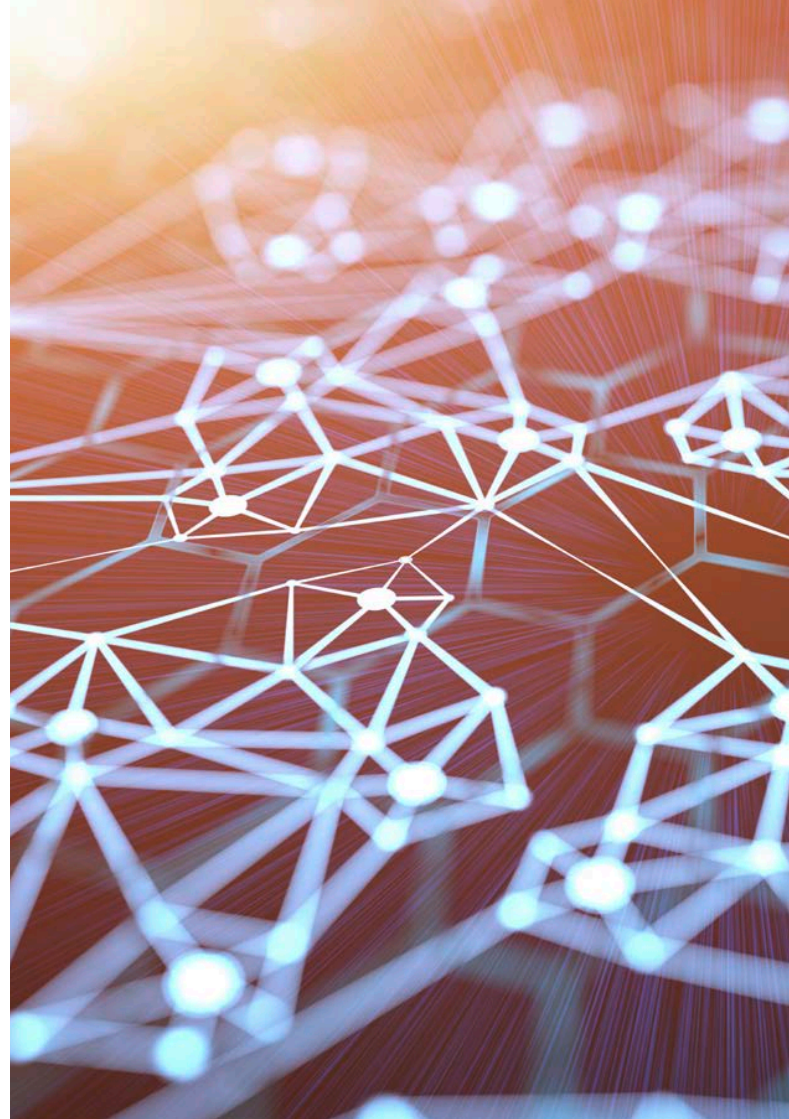
Zur Konsolidierung der Server- und Desktoplandschaft

### **Redundante Anbindungen:**

Realisierung über verschiedene Leitungswege, wodurch eine nahezu 100%ige Verfügbarkeit erreicht werden kann. Bei Ausfall einer Leitung wird automatisch die komplette Last vom Alternativweg übernommen.

### **Hybride Nutzung für Daten und Sprache:**

So können Telefonanlagen auf konventionelle Art (G.703) oder mit IP (für VoIP) verbunden werden und helfen damit die Kommunikationskosten zu senken.



## Monatliche Grundentgelte

Bandbreite Download/Upload	Grundentgelt pro Monat in Euro netto					
	Metro/Metro	Metro/City	City/City	Metro/ Country	City/Country	Country/ Country
<b>2 Mbit/s</b>	268,00	311,00	355,00	391,00	435,00	514,00
<b>4 Mbit/s</b>	352,00	411,00	471,00	520,00	580,00	689,00
<b>6 Mbit/s</b>	396,00	466,00	536,00	590,00	660,00	783,00
<b>8 Mbit/s</b>	421,00	496,00	570,00	629,00	703,00	836,00
<b>10 Mbit/s</b>	437,00	514,00	590,00	653,00	728,00	868,00
<b>20 Mbit/s</b>	467,00	548,00	631,00	697,00	779,00	928,00
<b>40 Mbit/s</b>	502,00	592,00	681,00	752,00	842,00	1.003,00
<b>60 Mbit/s</b>	538,00	634,00	729,00	806,00	901,00	1.074,00
<b>80 Mbit/s</b>	572,00	674,00	776,00	858,00	960,00	1.143,00
<b>100 Mbit/s</b>	605,00	713,00	822,00	908,00	1.017,00	1.211,00
<b>200 Mbit/s</b>	765,00	903,00	1.041,00	1.151,00	1.289,00	1.537,00
<b>400 Mbit/s</b>	1.068,00	1.263,00	1.456,00	1.611,00	1.805,00	2.155,00
<b>600 Mbit/s</b>	1.358,00	1.607,00	1.854,00	2.053,00	2.300,00	2.747,00
<b>800 Mbit/s</b>	1.642,00	1.940,00	2.241,00	2.481,00	2.782,00	3.323,00
<b>1.000 Mbit/s</b>	1.919,00	2.270,00	2.621,00	2.903,00	3.254,00	3.887,00

## Monatliche Grundentgelte

Bandbreite Download/Upload	Grundentgelt pro Monat in Euro netto					
	Metro/Metro	Metro/City	City/City	Metro/ Country	City/Country	Country/ Country
<b>2.000 Mbit/s</b>	2.141,00	2.527,00	2.915,00	3.223,00	3.608,00	4.304,00
<b>4.000 Mbit/s</b>	2.456,00	2.903,00	3.350,00	3.705,00	4.152,00	4.955,00
<b>6.000 Mbit/s</b>	2.851,00	3.373,00	3.894,00	4.309,00	4.831,00	5.768,00
<b>8.000 Mbit/s</b>	3.284,00	3.883,00	4.481,00	4.964,00	5.564,00	6.623,00
<b>10.000 Mbit/s</b>	3.837,00	4.539,00	5.241,00	5.806,00	6.508,00	7.775,00

Die Höhe des monatlichen Entgeltes für eine bestimmte Bandbreite ist von den jeweiligen Kundenstandorten abhängig. Die Berechnung der Tarife ergibt sich somit aus der Bandbreite und dem Kundenstandort, wobei folgende Zuordnungen der Endpunkte gültig sind: Metro – Landeshauptstadt Salzburg / City – Bischofshofen, Hallein, Radstadt, Saalfelden, St. Johann, Straßwalchen, Zell am See, Neumarkt, Oberndorf, Mittersill, Seekirchen / Country – Bundesland Salzburg. Es gelten die ortsgebundenen Vorwahlnummern: z. B. 0662 für Salzburg (=Metro), 06245 für Hallein (=City)

## Einmalige Entgelte

Übertragungsgeschwindigkeit Symmetrisch (Download/Upload)	einmalig Euro netto Mindestvertrags- dauer 12 Monate	Übertragungsgeschwindigkeit Symmetrisch (Download/Upload)	einmalig Euro netto Mindestvertrags- dauer 12 Monate
<b>2–8 Mbit/s</b>	990,00	<b>200–600 Mbit/s</b>	1.990,00
<b>10–40 Mbit/s</b>	1.490,00	<b>800–1.000 Mbit/s</b>	2.490,00
<b>60–100 Mbit/s</b>	1.690,00	<b>2.000–10.000 Mbit/s</b>	3.490,00

**Salzburg AG für Energie, Verkehr und Telekommunikation**

Bayerhamerstraße 16, 5020 Salzburg, Österreich

T +43/662/8884-0, Serviceline 0800/660 660

kundenservice@salzburg-ag.at



**salzburg-ag.at**

facebook.com/salzburg.ag

